



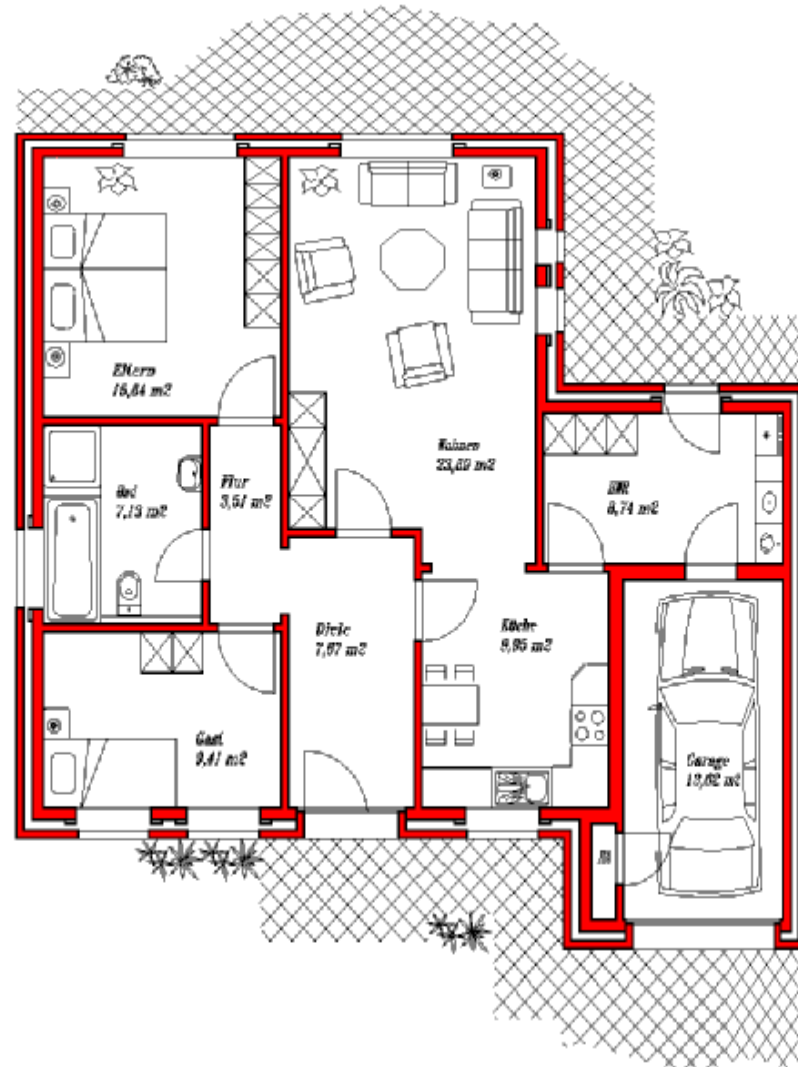
Wohnfläche

Erdgeschoss

Wohnen	23,69 m ²
Küche	9,95 m ²
Hauswirtsch.	8,74 m ²
Eltern	15,84 m ²
Bad	7,13 m ²
Gast	9,41 m ²
Flur	3,51 m ²
Diele	7,67 m ²
Gesamt:	85,94 m²

Nutzfläche

Garage	13,62 m ²
HausanschlüÙe	0,54 m ²
Gesamt	14,16 m²



Ingenieurbüro Martin Gerdes
 Kolpingstraße 4 • 49757 Werlte
 Telefon: 05951 – 98 95 00 • Fax: 98 95 01
 e-mail: img@ewetel.net